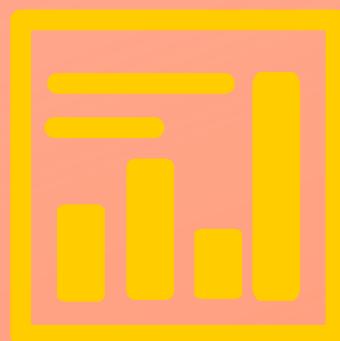


ETAPES DU PROJET D'ANIMATION

Externe: territoire
Interne : structure
Connaissance du public
souhaits et attentes du public

projet établissement, de service, projet pédagogique...

1 RECUEIL DE DONNÉES



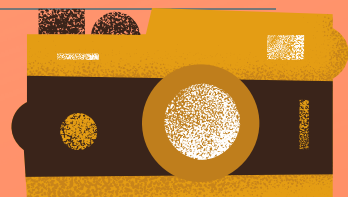
2 F O R M A L I S A T I O N DU PROJET D'ANIMATION

objectifs généraux et spécifiques
public concerné
moyens prévus, durée
déroulement, plan d'action
évaluation prévue



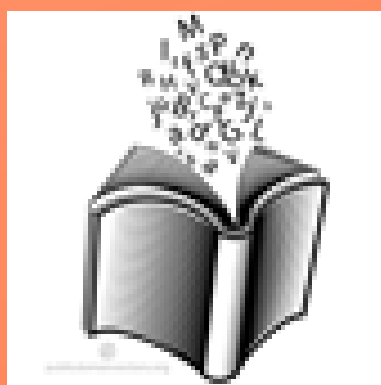
Projets d'activités
Activités avec et pour le public en lien avec les objectifs définis dans le projet d'animation
Evaluation des activités

3 MISE EN OEUVRE



Evaluation du projet d'animation

4



Réajustement du projet ou rédaction d'un nouveau projet d'animation

5

